

# *Filicity*

ЖИЛОЙ КВАРТАЛ







## КВАРТАЛ, ГДЕ ВСЕГДА СВЕТИТ СОЛНЦЕ!

Жизнь в городе должна быть удобной. Именно эта идея заложена в основу проекта нового жилого квартала бизнес-класса «Фили Сити». Расположение в историческом районе Москвы, уникальная архитектура, все необходимое для комфортной жизни и даже более: детские и спортивные площадки, парк-променад, кафе и рестораны, площадь с фонтаном в европейском стиле. И конечно, великолепные панорамные виды из окон и тщательно продуманная планировка квартир.

# МНОГОЕ РЯДОМ [РАСПОЛОЖЕНИЕ]



станции метро:

- 3 мин.** Фи́ли
- 7 мин.** Багратионовская
- 12 мин.** Парк Победы



- 4 км** до делового центра «Москва-Сити»
- 9 км** до центра города



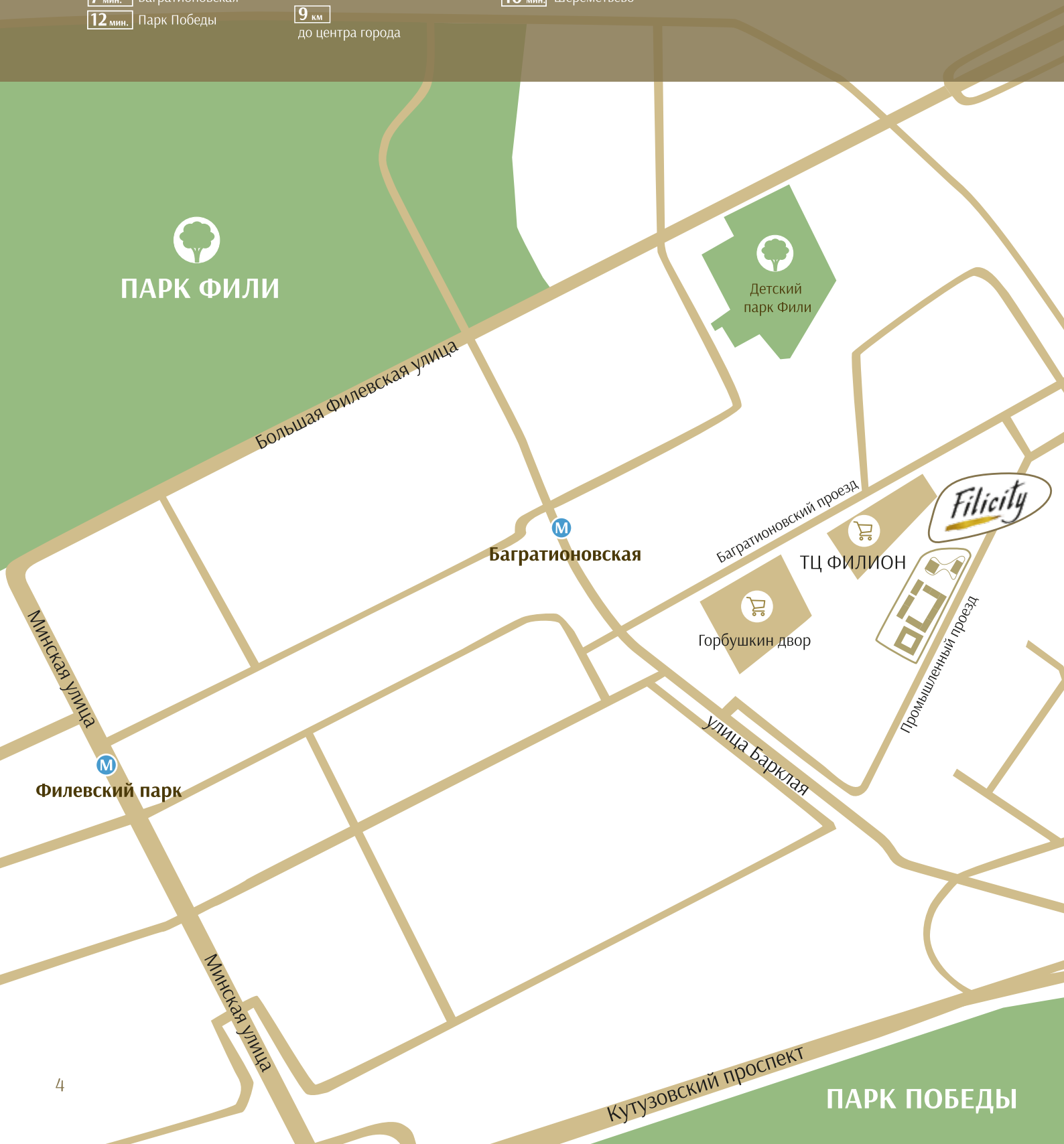
- до аэроэкспресса:
- 10 мин.** Внуково
  - 10 мин.** Шереметьево



Прямой выезд на Кутузовский проспект



Филевский парк  
**5 мин.**



Жилой квартал «Фили Сити» отличается действительно удобным расположением – в пешей доступности сразу три станции метро: «Парк Победы» Солнцевской и Арбатско-Покровской линий, «Фили», «Багратионовская»; автолюбителям не составит труда доехать до центра или выехать из города: всего 5 минут до Кутузовского проспекта и Большой Филевской улицы. Здесь все рядом: помимо многочисленных школ, детских садов, досуговых и торговых центров, ресторанов, есть знаменитые исторические и культурные объекты и крупные парковые пространства. Панорамные виды из окон на Филевский парк и парк Победы или на футуристические здания делового центра «Москва-Сити» не оставят никого равнодушным.



# ПРЕИМУЩЕСТВА

- ◆ Надежный девелопер MR Group – один из лидеров московского рынка недвижимости
- ◆ Архитектурное решение от бюро Speech и ADM
- ◆ Проект бизнес-класса в центре города
- ◆ Закрытая охраняемая территория
- ◆ Потрясающие виды на парки, «Москва-Сити», Поклонную гору
- ◆ Европейский подход к благоустройству от BUROMOSCOW: площадь с фонтанами, парк-променад
- ◆ Продуманная концепция инфраструктуры: уютные кафе и рестораны, супермаркеты и бытовые службы
- ◆ Спортивные площадки от профессионального оператора Playground
- ◆ Частный детский сад



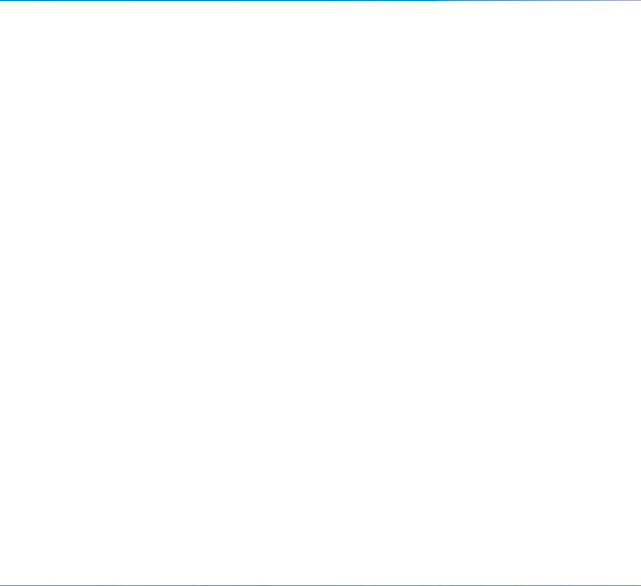


# ОСЛЕПИТЕЛЬНЫЕ ВИДЫ!

Каждая квартира в жилом комплексе «Фили Сити» уникальна. Здесь открываются потрясающие виды на деловой центр «Москва-Сити», парк Победы, Филевский парк, Москву-реку и знаменитые сталинские высотки. Где еще можно каждый день любоваться Москвой во всем ее великолепии?!









Vivo

# ИСКРЯЩАЯ ЛЕГКОСТЬ БЫТИЯ [УНИКАЛЬНЫЙ АРХИТЕКТУРНЫЙ ПРОЕКТ]

Концепция пространства жилого комплекса «Фили Сити» заключается в сочетании квартального «городского» и открытого «природного» планирования. Коллаборация известных бюро ADM и Speech привела к созданию яркого архитектурного решения.



Корпуса ADM – ANDANTE и ADAGIO – безмятежны и выдержаны в природных оттенках, с обширными зелеными зонами на территории и на крыше первого этажа. Концепция Speech отсылает к классическому городскому стилю: закрытая внутренняя территория с собственным двором, где так комфортно гулять с детьми, и множество объектов внутренней инфраструктуры. Жизнь, бурлящая в стенах этого корпуса, определила и название – VIVO! Но какой бы корпус вы ни выбрали, музыка в вашем сердце будет звучать всякий раз по возвращении домой.



# ANDANTE и ADAGIO от бюро ADM



[АНДРЕЙ РОМАНОВ. ГЛАВНЫЙ АРХИТЕКТОР БЮРО ADM]

« Основная задача, которую мы ставили перед собой в работе над проектом «Фили Сити», – формирование комфортного пространства для жизни, учитывающего все потребности современного жителя мегаполиса и самые прогрессивные тенденции в области градостроительства и архитектуры. Мы стремились объединить две различные по своей атмосфере среды: городскую и природную. Этому подходу придерживались как при организации общественных зон, которым в нашем проекте уделено особое внимание, так и в решении дизайна и отделки фасадов комплекса.

Отдельного упоминания достоин козырек сложной геометрии между корпусами, который следует за формой первых этажей. Он объединяет две башни в единый комплекс и преобразует парадное входное пространство в жилую часть и во двор.

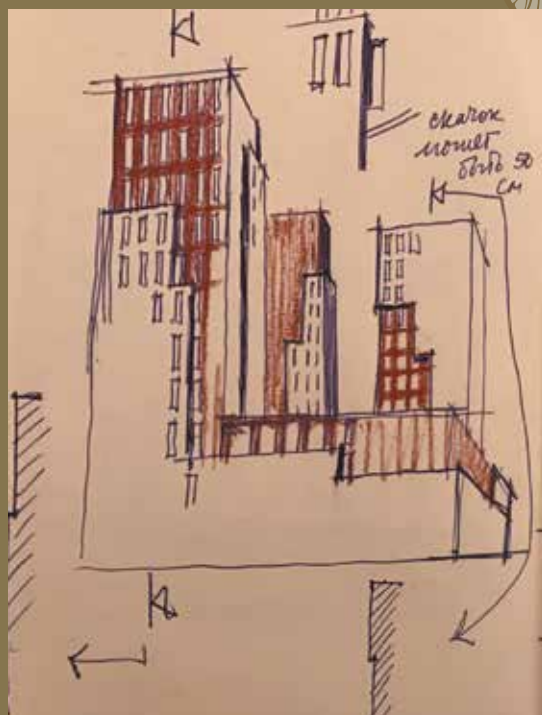
В отделке фасадов домов используется уже отлично зарекомендовавший себя материал – кирпич. Богатый разнообразными оттенками он, на наш взгляд, является еще и самым «жилым». Мы сознательно сделали башни с разной фактурой кирпича и разной высотностью. Это создает более комфортный, привычный глазу масштаб».





[СЕРГЕЙ ЧОБАН. ГЛАВНЫЙ АРХИТЕКТОР БЮРО SPEECH]

## Корпус VIVO от бюро SPEECH



« Личное пространство – основная идея, которая легла в основу проекта нового корпуса. Здание в виде законченного прямоугольника позволяет создать для жителей масштабную среду внутреннего частного двора, надежно скрытого от внешнего мира расположенных на соседних участках паркингов и промышленных сооружений. Дома корпуса имеют разную высоту, что придает им правильное ощущение легкости.

Особую выразительность башни приобретают благодаря двухчастной структуре фасадов: основная «оболочка» зданий выполнена из красного клинкерного кирпича, тогда как верхние этажи угловых секций акцентированы «накладными» плоскостями из светло-серого кирпича.

Лаконизм и строгость архитектурного решения подчеркивает регулярный рисунок окон, а их попарное объединение по высоте с использованием вставок из стеклопакета с внутренним непрозрачным слоем позволяет визуально уменьшить высоту комплекса и сделать его более сомасштабным своему градостроительному окружению и человеку.

Уютный внутренний двор заполнят детские и спортивные площадки, а также места для отдыха. Все, чтобы сделать пространство комплекса еще более «своим».



# ТЕПЛАЯ АТМОСФЕРА!

[ВНУТРЕННЯЯ ИНФРАСТРУКТУРА]





Жизнь в городе диктует свои правила, и сейчас у жителей мегаполиса должно быть все под рукой. Продуманная инфраструктура «Фили Сити» способна удовлетворить эту потребность: на первых этажах корпусов разместятся супермаркеты, отделения банков, уютные кафе, пекарни и бытовые службы. На крышах нескольких корпусов будут смотровые площадки с зонами отдыха и великолепными видами на центр столицы. Комплексное Wi-Fi покрытие и стойки для зарядки мобильных устройств на придомовой территории сделают жизнь в «Фили Сити» еще более комфортной.









# СОЛНЕЧНЫЕ ДВОРЫ!

[БЛАГОУСТРОЙСТВО]

Центром активной жизни «Фили Сити» станет площадь с фонтаном, по периметру которой расположатся летние веранды кафе и парк-променад, где можно будет расслабиться и насладиться жизнью. На центральном бульваре также разместятся детские площадки для разных возрастов, баскетбольная площадка, площадка для воркаута и «тропа здоровья», проходящая через всю территорию квартала.

# ПРАВИЛЬНЫЙ ПОДХОД! [ПЛАН БЛАГОУСТРОЙСТВА]

Концепция благоустройства, предложенная BUROMOSCOW, воплощает все современные тренды по созданию комфортной природной среды для жителей мегаполисов. Для взрослых – кафе и рестораны, магазины и зоны отдыха – словом все, чтобы почувствовать себя в гармонии с окружающим пространством. Для любителей активного времяпрепровождения – спортивные площадки, оснащенные новейшим оборудованием, чтобы всегда оставаться в форме! А для малышей и детей постарше – несколько детских площадок, поделенных по возрастам и интересам.

**Filicity**  
**FIT CLUB**

Уникальное мобильное приложение FIT CLUB будет всегда держать в курсе всех актуальных спортивных событий квартала, объединяя жителей в зонах для групповых тренировок.



## СЕРВИС И КОМФОРТ:

- магазины
- кафе
- зоны со столиками
- зоны отдыха
- площадь фонтанов
- въезд на парковки

## MR FIT CLUB:

- тропа здоровья (один круг – 500 м)
- баскетбольная площадка
- площадка для волейбола
- скейт-парк
- батутная площадка

Наполнение дворов зеленью многочисленных кленов, ясеней, сосен, вязов и даже ирги дополняет ощущение единения с природой.


## ОЗЕЛЕНЕНИЕ:

- ива белая плакучая
- липа мелколистная
- клен остролистный
- клен красный
- яблоня «Рудольф»
- ирга
- липа ломкая
- сосна
- ель
- можжевельник виргинский

## ДЕТСКИЕ ЗОНЫ:

- детский сад
- площадки от 0 до 3 лет
- площадки от 3 до 5 лет
- площадки 5 + лет

Благодаря оригинальному использованию материалов, таких как деревянная палубная доска, гранитная брусчатка и гравий, а также бетонному и гранитному мощению и масштабному озеленению – создается натуралистичный и в то же время очень особенный стиль. Творческий подход к оформлению скамеек предполагает огромное количество мест для отдыха в теплой атмосфере комфорта. А необычные зеркальные колонны придадут объема и игры света всей территории.

 Зеркальные колонны



 Места для отдыха во дворе корпуса VIVO





Тропа здоров'я



Парк-променад на території





# СПОРТИВНЫЕ ДОСТИЖЕНИЯ!

Спорт – это один из основных элементов здорового образа жизни. Поэтому совместно с известным спортивным проектом Playground мы разработали абсолютно новый подход к обустройству спортивных площадок и предлагаем нашим жителям большой выбор актуальных направлений и снарядов. Площадка для воркаута оборудована тренажерами на большинство групп мышц: стойка и скамья для пресса, тренажер для отжиманий, несколько турников, велотренажер и многофункциональная конструкция My Beast On The Wall, а также функциональный камень для разнообразия тренировочного процесса. Баскетбольная площадка с оригинальным дизайнерским решением щитов и резинового покрытия окружена уникальной трибуной из лиственницы. Отдельно вынесены зоны для групповых тренировок, за расписанием которых можно следить на специальном сайте и в приложении FIT CLUB.





Fit club



Workout



Fit club



Скейт-парк



Баскетбольная площадка





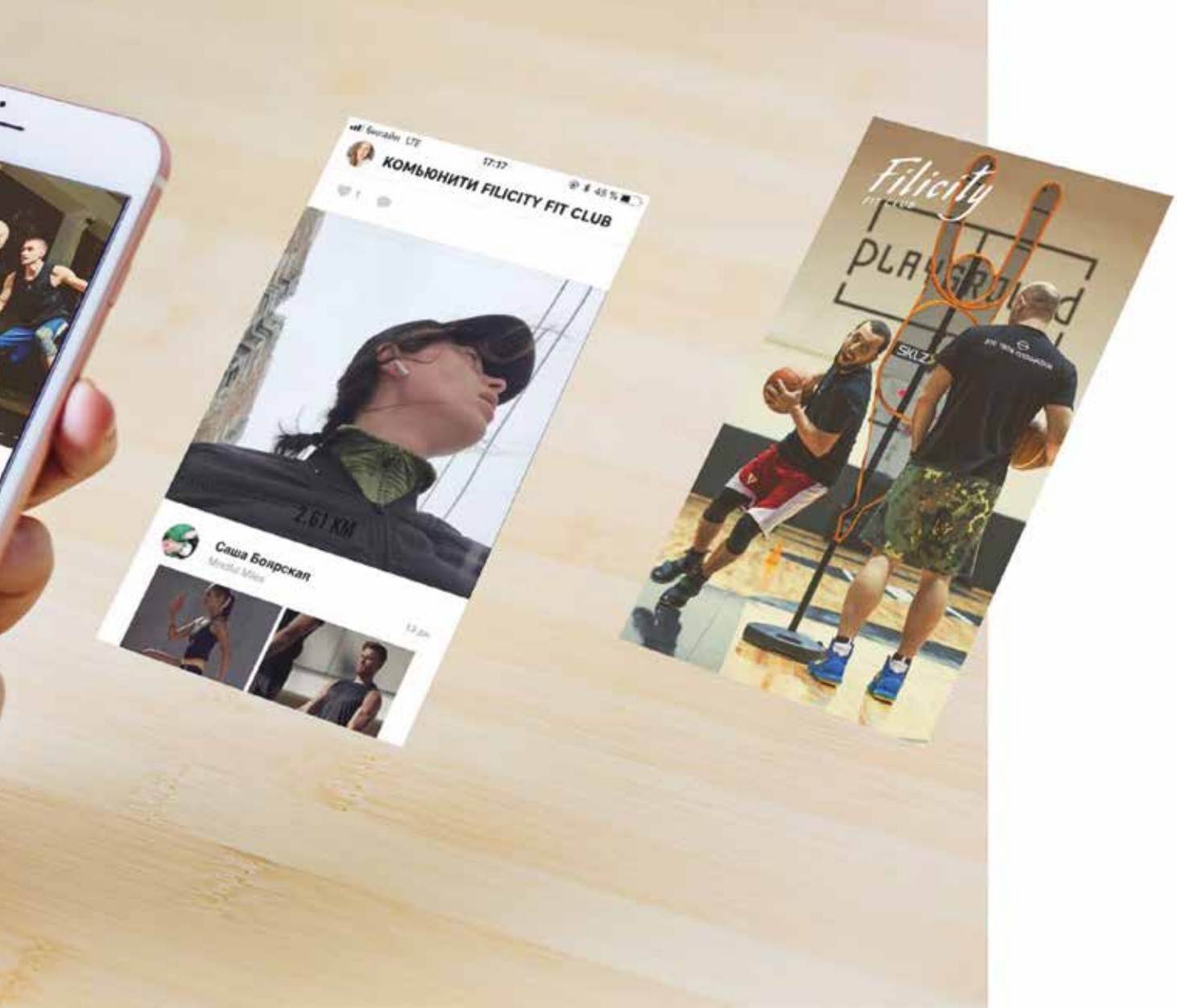
Filicity

FIT CLUB

## НОВЫЙ ПОДХОД К ТРЕНИРОВКАМ!

[МОБИЛЬНОЕ ПРИЛОЖЕНИЕ]

Сегодня спорт – больше, чем просто активное времяпрепровождение на свежем воздухе. Это новый стиль жизни, образ мышления и продуманная система для получения наилучшего результата. Мы тоже сделали шаг вперед, чтобы вы добились большего. При поддержке фитнес-платформы Playground, которая успешно занимается популяризацией спортивного образа жизни и сотрудничает с такими мировыми брендами, как Nike, нами была разработана и реализована концепция современного отношения к спорту. Комплексный подход, который сочетает в себе как оснащение снарядами, так и создание уникального приложения для занятий в наших тренировочных зонах. В нем можно не только фиксировать свои достижения и отслеживать прогресс, но и записаться на тренировку с инструктором и быть в курсе всех ближайших активностей в квартале. А QR-код на каждом тренажере всегда подскажет правильную технику выполнения упражнений.



# СЧАСТЛИВОЕ ДЕТСТВО!

[ИНФРАСТРУКТУРА ДЛЯ ДЕТЕЙ]

В ЖК «Фили Сити» предусмотрен детский сад «Интеграл» крупнейшего оператора образовательных учреждений в России с 25-летним опытом оказания образовательных услуг высокого уровня для детей от 1 года до 17 лет – АНО СОШ «Академическая гимназия».

Игровые пространства «Фили Сити» поделены по интересам детей разных возрастов, от самых маленьких до подростков, чтобы каждый мог найти себе подходящее занятие и компанию. Настоящий насыпной холм даст возможность юному завоевателю почувствовать себя царем горы. Для тех, кто постарше будет подготовлена отдельная зона для воркаута, а также настоящая баскетбольная площадка с трибунами и рампа для скейтеров.







Площадка для детей до 3 лет



Площадка для детей от 3 до 5 лет





Площадка для детей во дворе корпуса VIVO



Площадка для детей до 3 лет





# СТИЛЬНЫЕ РЕШЕНИЯ

[ЛОББИ И ВХОДНЫЕ ЗОНЫ]

Для создания интерьеров жилого комплекса «Фили Сити» компания MR Group привлекла известного дизайнера Олега Клодта (бюро Oleg Klodt Architecture&Design), потомка знаменитого российского скульптора Петра Клодта. Авторитетный журнал AD включил Олега Клодта и Анну Агапову (руководителя отдела дизайна бюро) в список лучших архитекторов и дизайнеров России, они являются лауреатами британской премии Andrew Martin Interior. Специально для жилого комплекса Олег Клодт переосмыслил общественные интерьеры, придав им неповторимый лоск и лаконичность в соответствии с европейскими тенденциями дизайна. Лобби «Фили Сити» - это комфортабельные зоны ожидания, шестиметровые потолки и лаппатированный керамогранит в фактуре мрамора калакатта, обилие света за счёт панорамных окон в пол, гипсовые барельефы в паттерне "Фили Сити".

Входные группы включают:

- ♦ зоны отдыха с диванами;
- ♦ гостевые санузелы;
- ♦ помещения для мытья лап животным после прогулки.



♦ Лобби корпуса Andante





◆ Лобби корпуса Vivo, секция 1





Лобби корпуса Vivo, секция 7



## УЛЫБЧИВЫЙ СЕРВИС



Здесь учтено все до мелочей: всего в один клик вы можете вызвать мастера или связаться с управляющей компанией. Автовладелец или любитель домашних животных? В жилом комплексе «Фили Сити» будет удобно всем: здесь есть и комнаты для хранения детских колясок, и кладовые, и места для хранения велосипедов, а также пост подкачки шин и продуктовые тележки для удобства разгрузки автомобиля. Мобильное приложение для контроля и оплаты коммунальных расходов, заказа внутренних и внешних сервисов и вызова сотрудников управляющей компании сделает вашу жизнь еще проще.

# ПРОСТОРНЫЙ ПАРКИНГ



Вместительность паркинга – 1010 машино-мест:

- ♦ стандартные от 13,7 до 16,5 м<sup>2</sup>;
- ♦ большие от 17,0 до 24,0 м<sup>2</sup>;
- ♦ зависимые от 27,6 до 43,0 м<sup>2</sup>.

Наличие зависимых мест будет особенно удобно тем, у кого в семье два автомобиля. Дополнительный комфорт для автовладельцев – доступ в здание с уровня паркинга. Контроль доступа будет осуществляться системой считывания автомобильного номера, поскольку безопасность жителей «Фили Сити» – прежде всего. На подземном уровне также расположатся автомойка, зарядное устройство для электромобилей и будут оборудованы индивидуальные помещения для хранения.

# СОВРЕМЕННЫЕ ТЕХНОЛОГИИ

[ИНЖЕНЕРНЫЕ СИСТЕМЫ]



бесшумные  
высокоскоростные  
лифты



продуманная  
противопожарная  
система



система  
видеонаблюдения  
в общественных зонах



система охранной  
сигнализации



контроль доступа  
в здание 24/7



система  
дополнительной  
очистки воды

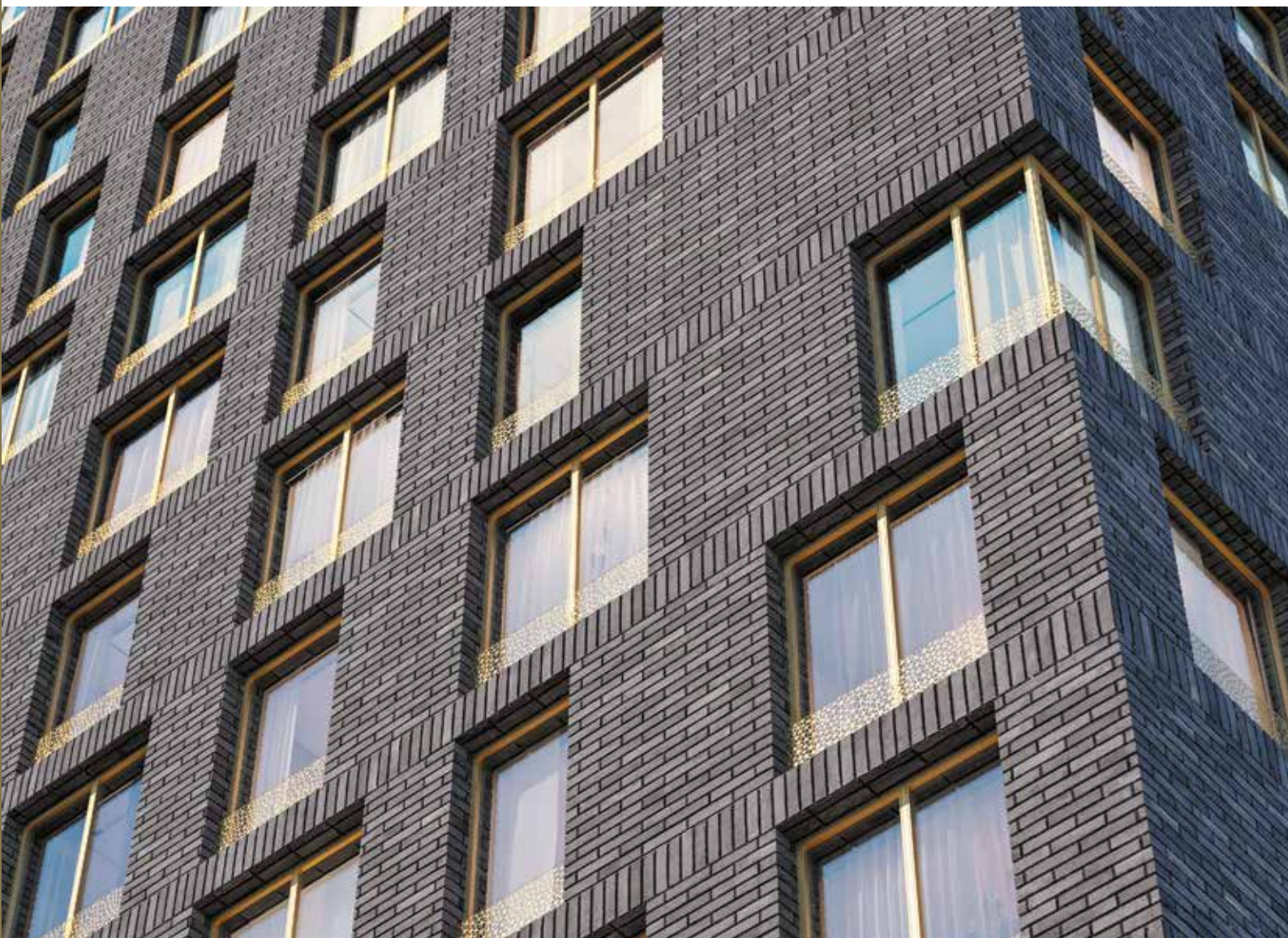


Wi-Fi на территории  
комплекса



ДЛЯ УДОБСТВА ЖИТЕЛЕЙ:

- ◆ лифтовое оборудование европейского производителя с режимом ожидания не более 50 секунд;
- ◆ панорамные алюминиевые окна Guardian: двухкамерный стеклопакет с мультифункциональным закаленным стеклом и энергоэффективным стеклом с заполнением аргоном.



Продуманная конструкция вентилируемых фасадов на подсистеме NORDFOX с минераловатным утеплителем и облицовкой клинкерной плиткой европейского производства добавляет проекту основательности и комфорта для жизни.





# БЕЗОПАСНЫЙ ПОДХОД [СИСТЕМЫ БЕЗОПАСНОСТИ]

Продуманная система безопасности – еще одно преимущество для будущих жителей «Фили Сити». Мы позаботились о том, чтобы вы ощущали себя максимально защищенно на всей территории комплекса.



система видеонаблюдения с полным покрытием входных групп



охрана с функцией быстрого реагирования в режиме 24/7



консьерж всегда к вашим услугам в том же режиме 24/7 в каждом корпусе



биометрическая система доступа в здание со считыванием отпечатков пальцев





## ИДЕАЛЬНЫЕ ПАРАМЕТРЫ

- ◆ Высота потолков:  
3,1 м – для типовых этажей без отделки,  
2,8 м – в квартирах с отделкой,  
6 м – для первых этажей,  
3,6 м – для последних этажей.
- ◆ Корзины и технические балконы для наружных блоков кондиционирования в каждой квартире.

Однокомнатные квартиры  
□ 36 - 46 м<sup>2</sup>

□ Двухкомнатные квартиры  
□ 44 - 68 м<sup>2</sup>

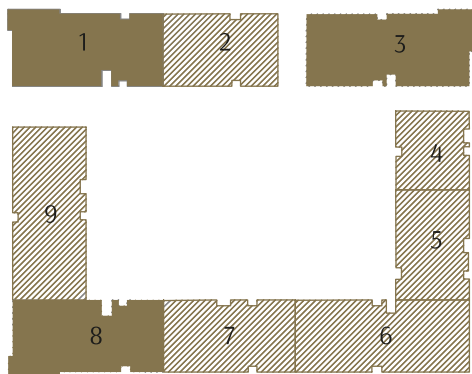
□ □ Трехкомнатные квартиры  
□ □ 65 - 124 м<sup>2</sup>

□ □ □ Четырехкомнатные квартиры  
□ □ □ 101 - 146 м<sup>2</sup>

□ □ □ Пятикомнатные квартиры  
□ □ □ 161 - 166 м<sup>2</sup>



# КОРПУС VIVO



1 секция, 15 этаж

- однокомнатные  
квартиры/студии
- двухкомнатные  
квартиры
- трехкомнатные  
квартиры
- четырехкомнатные  
квартиры

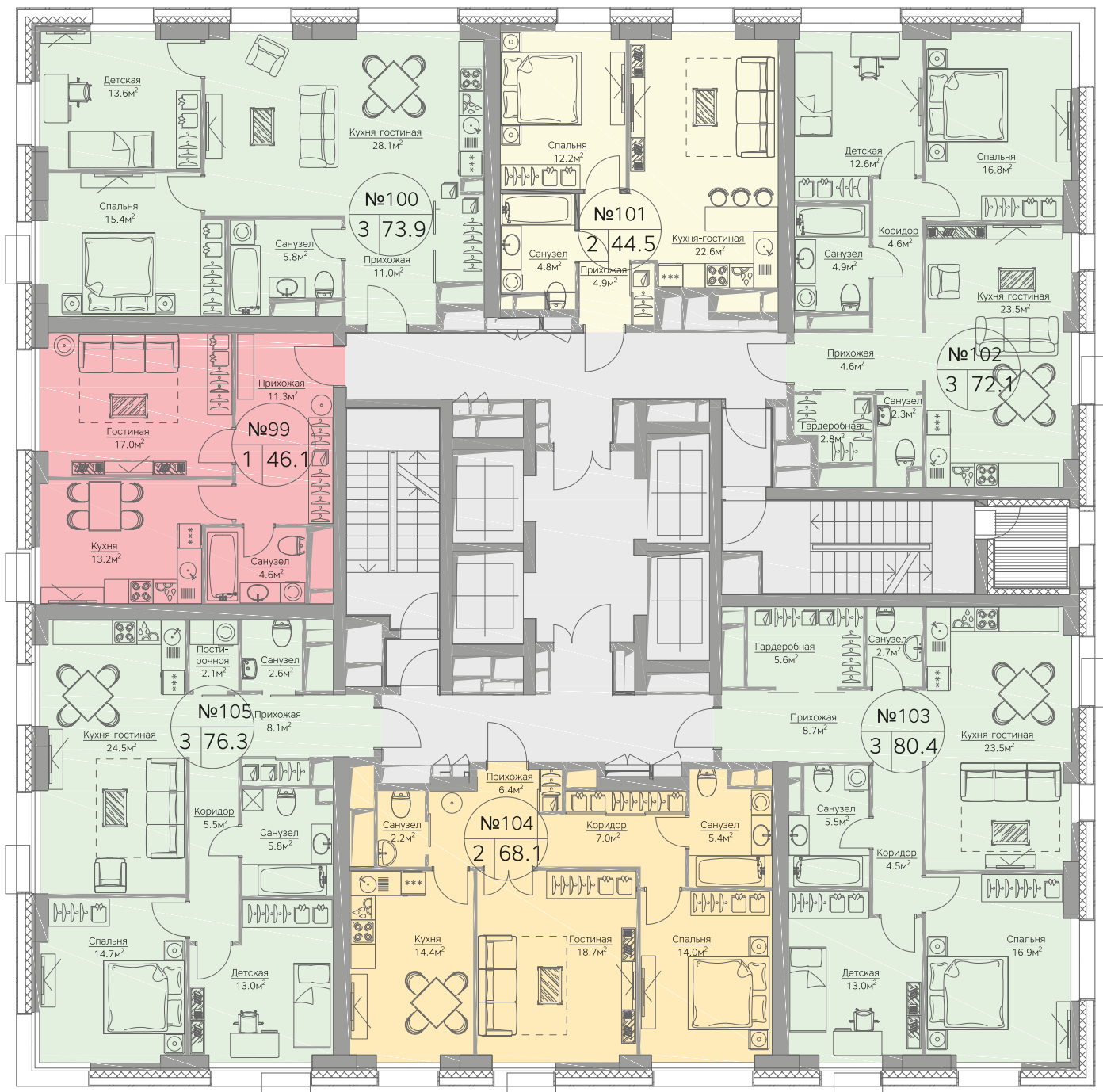
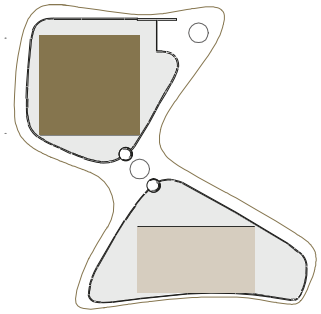


3 секция, 15 этаж



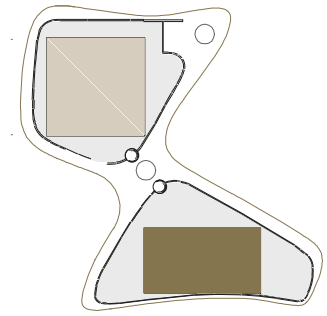
8 секция, 15 этаж

# КОРПУС ANDANTE

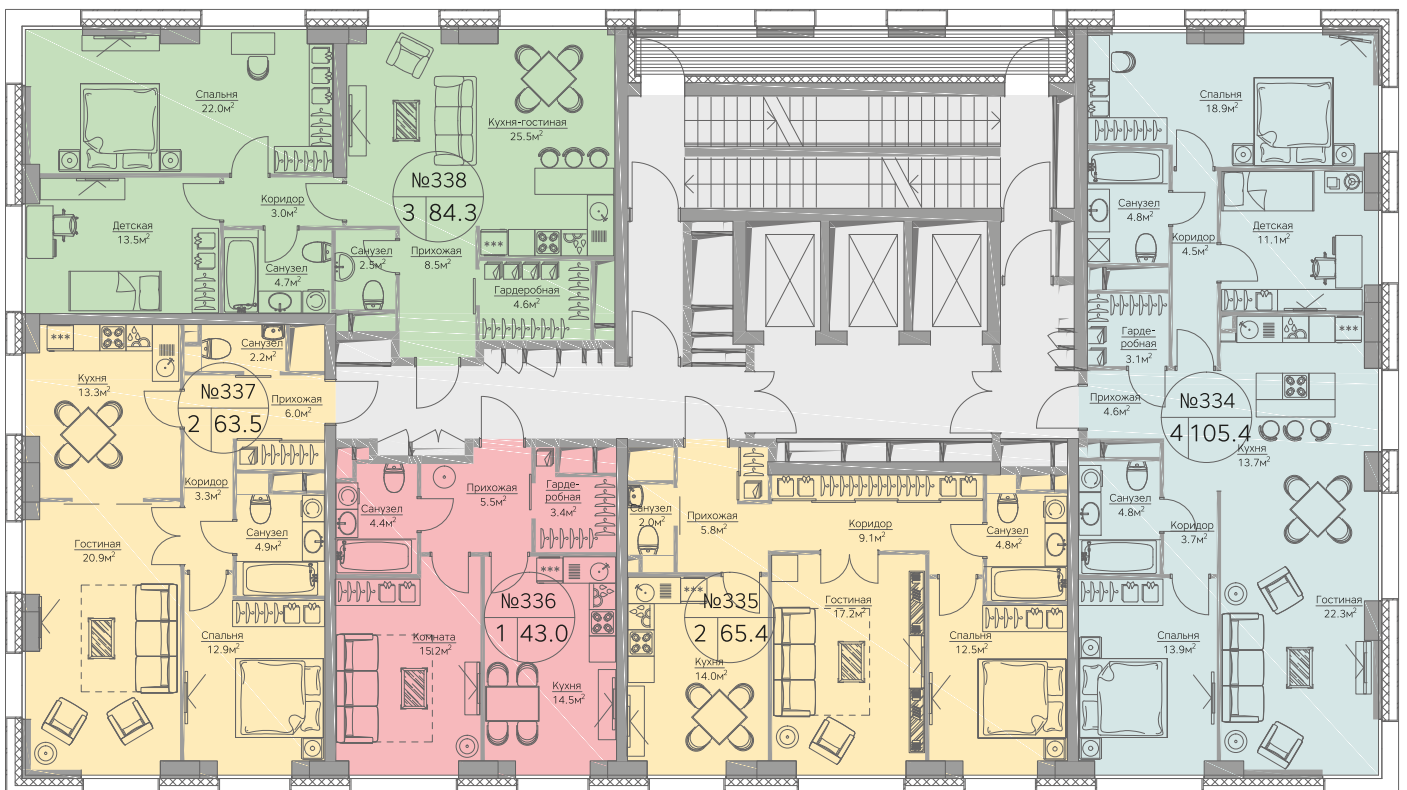


17 этаж

# КОРПУС ADAGIO



- однокомнатные  
квартиры/студии
- двухкомнатные  
квартиры
- трехкомнатные  
квартиры
- четырехкомнатные  
квартиры





# БЫСТРОЕ ЗАСЕЛЕНИЕ!

[ОТДЕЛКА MR BASE]

Чтобы сэкономить новоселам время и нервы, мы предлагаем услугу базовой отделки квартиры: от создания проекта планировки до сдачи под финишную отделку. Вам останутся только приятные хлопоты по окончательному оформлению интерьера в любимом стиле.



Базовая отделка MR Base это:



грунтовка,  
штукатурка  
и шпаклевка стен



скрытая разводка  
инженерных  
коммуникаций



устройство подвесного  
потолка из гипсокартона  
со шпаклевкой



установка  
выключателей  
и розеток



возведение  
межкомнатных  
перегородок



уборка  
и вывоз мусора

Мы уверены, что ремонт в новой квартире должен приносить удовольствие!



# УЮТНОЕ ОКРУЖЕНИЕ!

[ВНЕШНЯЯ ИНФРАСТРУКТУРА]



Будущие жители «Фили Сити» по достоинству оценят богатую инфраструктуру района: в шаговой доступности находятся спорткомплекс, детский парк «Фили», школа искусств им. А. А. Алябьева и школа олимпийского резерва с многочисленными секциями, Дворец водного спорта, Институт современного искусства, общеобразовательные школы, аптеки, бассейн, кинотеатры, супермаркеты, торговый центр «Филион» и др.





Набережная парка «Фили»



Летний кинотеатр в парке



# ПРЕКРАСНЫЙ ПАРК! [ПАРК ФИЛИ]

Огромный лесопарк сочетает в себе естественную красоту природы и развитую инфраструктуру для досуга. Здесь точно можно провести время с пользой и удовольствием, достаточно лишь выбрать, в каком именно формате: любуйтесь лесными видами и водной гладью прудов; совершайте пробежки или занимайтесь на спортивных тренажерах; катайтесь на велосипедах, самокатах, роликах и электромобилях; посещайте с детьми безопасные современные игровые площадки; веселитесь с друзьями на крытом катке зимой, а летом – на пляже или в летнем кинотеатре.



# ВЕЛИКАЯ ИСТОРИЯ!

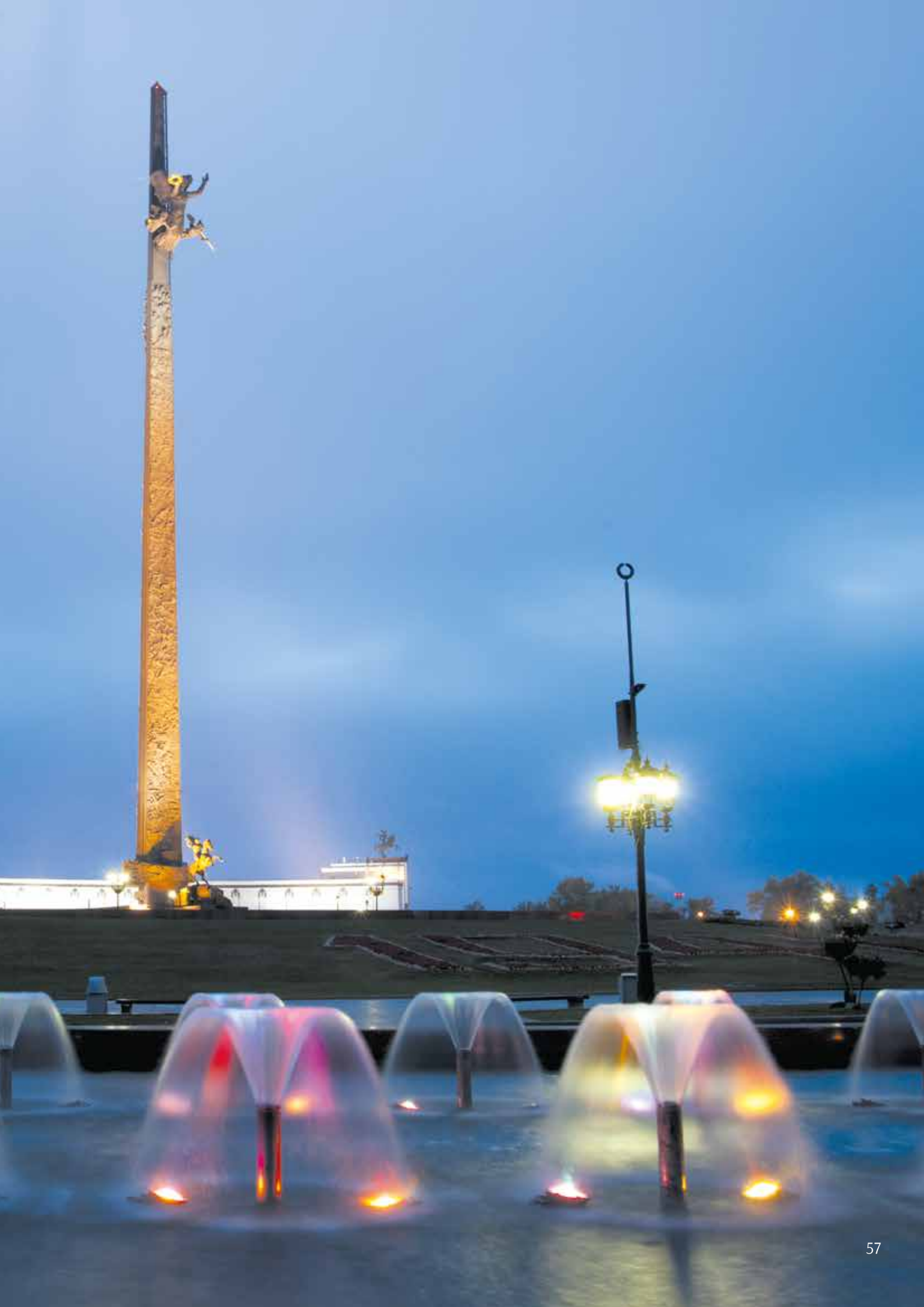
[ПАРК ПОБЕДЫ]

Парк Победы – одно из любимых мест отдыха в столице. И неудивительно, ведь в этом величественном, и в то же время уютном месте можно интересно и с пользой провести время.

Например, вспомнить беззаботное детство и, взяв напрокат ролики или велосипед, погонять по специально выделенным дорожкам. А после активной прогулки так здорово заглянуть в одно из многочисленных кафе на территории и съесть по шартику мороженого или блинчику.

Кроме велодорожек в парке есть отлично оборудованные спортивные площадки, где периодически проходят бесплатные занятия с инструкторами на свежем воздухе.

Концерты, выставки под открытым небом и море других развлечений почти ежедневно привлекают все новых и новых зрителей. А экспозиция военной техники прошлых лет впечатляет и увлекает в познавательное путешествие по истории нашей страны.



# КОМАНДА ПРОЕКТА

**MR GROUP**

## ДЕВЕЛОПЕР

Компания MR Group успешно работает на российском рынке с 2003 года и является одним из лидеров в девелопменте жилой и коммерческой недвижимости. Портфель компании – это 37 объектов общей площадью 5 миллионов кв. м в Москве, Московской области и Сочи. MR Group – девятикратный «Девелопер года». Компания входит в ТОП-3 крупнейших застройщиков Москвы по данным рейтинга аналитического центра ЦИАН и РБК и в ТОП-7 крупнейших застройщиков России по версии аналитического агентства Infoline и Национального объединения застройщиков жилья.

**SPEECH**

## АРХИТЕКТОРЫ

SPEECH является сегодня одним из ведущих архитектурных бюро в России. Мастерская специализируется на проектировании зданий и комплексов разного функционального назначения, разработке градостроительных концепций, а также создании интерьерных решений. Успешной реализации разрабатываемых в бюро проектов способствует накопленный С. Чобаном опыт работы в Германии и России, позволяющий адаптировать владение новейшими западными материалами и строительными технологиями к специфике реализации проектов в российских условиях. Важную роль играют также рациональная организация проектировочного процесса, профессионализм сотрудников и техническая оснащенность офиса.

**ADM**  
АРХИТЕКТУРНЫЙ ДИАЛОГ С МЕГАПОЛИСОМ

Архитектурное бюро ADM является одной из ведущих московских мастерских. Название ADM расшифровывается как «Архитектурный Диалог с Мегалополисом», что наиболее полно отражает основные принципы компании. Ранее в сотрудничестве с MR Group бюро уже разработало концепции жилых комплексов «Воробьев Дом» и PerovSky в Москве.

**buromoscow**

## БЛАГОУСТРОЙСТВО

BUROMOSCOW – архитектурная мастерская, основанная в 2004 году Ольгой Алексаковой, Юлией Бурдовой и Андреасом Гунном – одна из самых перспективных и передовых в Москве.

Не только потому, что многие ее архитекторы имеют опыт работы в лучших западных и российских бюро (например, в OMA & AMO Рэма Кулхаса), но и потому, что это команда с нетривиальными идеями и смелым подходом даже к самым рутинным задачам.



## ГЕНЕРАЛЬНЫЙ ПОДРЯДЧИК

Согласно рейтингу Engineering News-Record (ENR) «ЭСТА Констракшн» входит в топ крупнейших строительных компаний в мире. Компания «ЭСТА Констракшн» со дня своего создания по сегодняшний день вместе со своими международными и деловыми партнерами осуществила проектирование и завершила строительство проектов приблизительной стоимостью 3 миллиарда долларов, продемонстрировав высокую степень удовлетворенности заказчиков.



## С ЗАБОТОЙ О НАШИХ ПОКУПАТЕЛЯХ!

Мы приглашаем вас в Клуб лояльности MR Club! Это новый уровень доверия, новые перспективы и возможности: специальные скидки и предложения от MR Group и наших партнеров, уникальные условия при переезде, ремонте, страховании или оказании медицинских услуг. Теперь благодаря карте MR Club вы сможете позволить себе больше!



